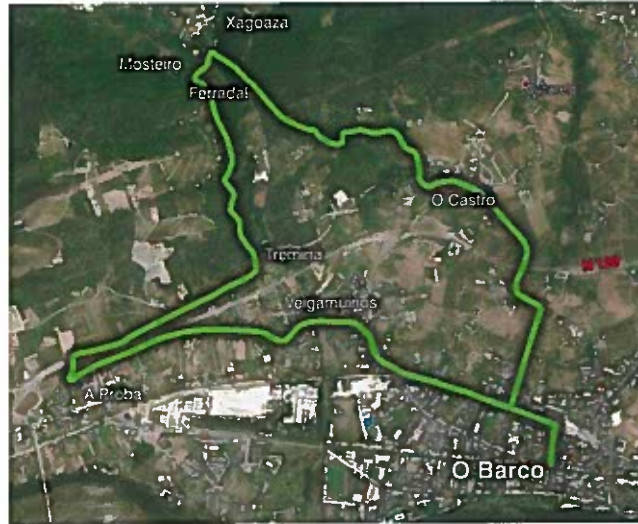


## Consejos para caminar

- Llevar calzado y ropa cómoda.
- Comenzar con un ritmo suave, que permita un buen calentamiento de músculos y articulaciones. Poco a poco se incrementa hasta llegar a una velocidad cómoda en función del perfil y el estado de entrenamiento.
- No te olvides de llevar agua (sobre todo en verano) o algún alimento.
- Una parada en el camino nunca está mal ya que nos permite recuperar el aliento, beber agua, tomar algunos alimentos energéticos (chocolate, barritas...), contemplar sin prisa el paisaje y sacar nuestras mejores fotos.
- **RESPETO** absoluto a la naturaleza y al propio entorno, por lo que es realmente necesario no dejar nada de la basura generada para mantener limpio el monte.

## Recorrido



## Datos técnicos



**Punto de Partida:**  
O Barco  
**Punto de Llegada:**  
O Barco  
**Longitud:**  
9 km.  
**Duración:**  
2 horas aproximadamente  
**Dificultad:**  
Baja  
**Desnivel Acumulado:**  
540 m.  
**Servicios:**  
Hostelería  
**Observaciones:**  
Señalización regular.  
Visita torre de O Castro.



Ruta Monumental    Ruta das Hortas    Ruta da Pincheira    Ruta das Penas Marias    Ruta Río Galir

Rutas turísticas en O Barco de Valdeorras

## Ruta Monumental



Folleto realizado por alumnos en prácticas del Curso "Promoción turística local e información al visitante".

Carlos Guerra Vilariño  
Inma Rodríguez García  
Susana Fernández Fernández

## Descripción de la ruta



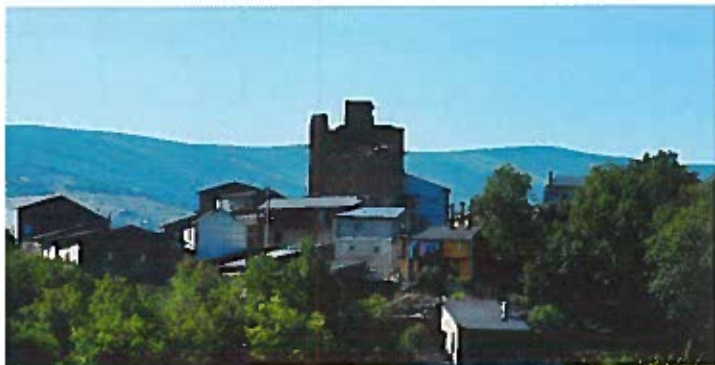
Esta ruta circular sale desde O Barco de Valdeorras en dirección a Veigadecabo para subir hacia la villa medieval de O Castro. Tras recorrer dos kilómetros nos adentramos en la villa y dejamos a nuestra derecha el Hotel Pazo de O Castro. Bajo la atenta mirada de la fortaleza reconvertida actualmente en un mirador del valle de Valdeorras, continuamos la ruta girando a la derecha para seguir por un camino de tierra

entre viñedos y arboleda. Al finalizar este camino cruzamos la carretera y nos adentramos en un estrecho sendero que nos conducirá al Mosteiro de Xagoaza. Bajamos en dirección a las poblaciones de Ferradal y Tremiñá. Una vez allí cogemos a la derecha rumbo a la población de A Proba donde encontraremos otro punto de interés como es su pequeña iglesia de origen románico. Dejamos atrás esta población para ir en dirección al punto de inicio de esta ruta.

## Qué ver

### Conjunto Monumental Vila do Castro

Está situado sobre una loma, y con un nombre que denota su origen prerromano. Es uno de los lugares más singulares del ayuntamiento de O Barco. Fue capital administrativa de la comarca durante



varios siglos, pero en el siglo XVIII comenzó su decadencia.

Cuenta con una antigua fortaleza medieval, declarada monumento nacional en el año 1949 y BIC en el año 1970, de la que hoy en día queda una torre que aún da fe de su relevancia en época medieval. En el año 2014 finalizó la rehabilitación de esta torre en la que se ha recuperado el aljibe y además se ha hecho un mirador desde donde se puede ver todo el valle de O Barco de Valdeorras.



### Pazo do Flórez

Se trata de la construcción señorial de tipo privado más importante y mejor conservada de la comarca de Valdeorras. Construido en 1630 tiene una fachada muy llamativa, con seis arcos realizados en piedra local (conglomerado de arenisca) y siete balcones de hierro. Tiene una capilla a la que se accede por dos puertas: una que da a la plaza delantera del pazo y otra situada en la biblioteca del propio edificio. En una de las construcciones auxiliares hay un museo de carruajes antiguos. En la actualidad alberga un hotel de 4 estrellas y que además tiene la categoría de "Hotel-Monumento".

### Monasterio de Xagoaza

Se encuentra en un paraje natural extremadamente cuidado y en las proximidades de la población del mismo

### Casa Carballo

Casa Grande de dos pisos con galerías y arcos realizados en piedra local.



nombre. Estamos delante de uno de los más atractivos conjuntos monumentales de O Barco y de la comarca. La iglesia de San Miguel, de origen románico (siglos XII-XIII) conserva de este estilo su ábside semicircular y sus canecillos. En la fachada se encuentra una cruz de la Orden de San Juan de Jerusalén, orden a la que perteneció este mosteiro. En su interior tenemos unas pinturas murales que se adscriben al estilo manierista (siglo XVI). Por otro lado, la construcción del mosteiro está fechada en el siglo XVIII y se articula en forma de U alrededor de un claustro interior rectangular. La planta baja de la construcción en su momento albergó las



instalaciones de la bodega Godeval que actualmente ha construido un nuevo edificio en las inmediaciones del mosteiro.

### Puente sobre el río Mariñán

Accedemos a él por la parte del ábside de la iglesia de Xagoaza. De un solo arco, pero con pilares muy elevados.

### Iglesia de A Proba

A pesar de las muchas modificaciones que ha sufrido esta pequeña iglesia, la ventana que se conserva en uno de los laterales junto con algunos de sus canecillos nos recuerda su origen románico. En su interior, también se pueden ver pinturas murales del siglo XVI.

Esta es una de las iglesias que los peregrinos que opten por hacer el Camino de Invierno hacia Santiago pueden ver a su paso por la comarca de Valdeorras.

